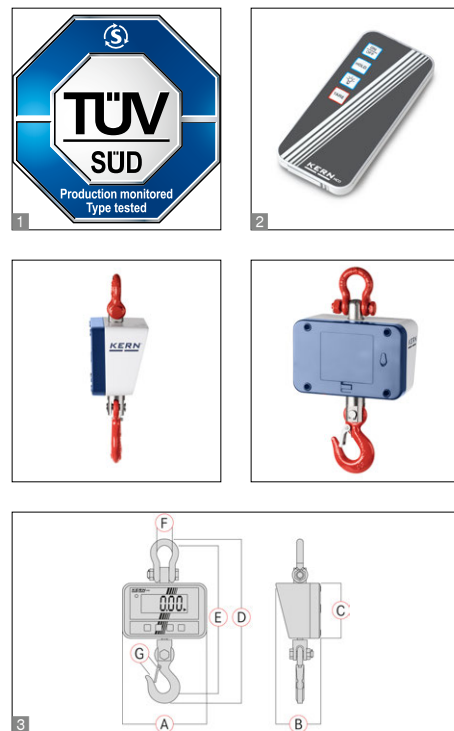


Bilancia da gru KERN HCD



Dinamometro ad alta risoluzione per carichi fino a 300 kg

Caratteristiche

- Pregiata bilancia da gru per zone di carico da basse a medie. La realizzazione massiccia aumenta la sicurezza (omologata TÜV). Grazie al grande display LCD e al telecomando di serie in dotazione è possibile leggere i risultati e controllare la bilancia anche da una grande distanza
- **1** La bilancia è conforme con la certificazione di prova TÜV alla norma EN 13155 (Attrezzature amovibili di presa del carico/resistenza alla rottura) e EN 61010-1 (Sicurezza elettrica)
- Elevata mobilità: grazie al funzionamento a batteria, alla struttura compatta e al peso ridotto, idoneo per l'impiego in svariate applicazioni (produzione, stoccaggio, spedizione ecc.)
- Funzione Hold: Per leggere in tutta comodità il valore di pesata, è possibile "congelare" il display in vari modi: automaticamente con valore di pesata stabile o manualmente premendo il tasto Hold

- Tarare: Azzeramento del display a bilancia carica. I carichi rimossi o aggiunti vengono visualizzati direttamente
- Indicatore del livello batteria, ottico con LED
- Grande display, ad alto contrasto, per facilitare la lettura dei valori
- Funzione standby: Spegnimento automatico del display dopo 5 minuti senza cambio del carico. Attivazione automatica con pressione su un tasto qualsiasi
- Gancio con fermo di sicurezza, girevole
- Maniglia e gancio in acciaio nichelato
- **2** Telecomando ad infrarossi di serie. Funzionamento fino a 20 m. Tutte le funzioni richiamabili. LxPxA 65x24x100 mm. Batteria compresa

Dati tecnici

- Display LCD retroilluminato altezza cifre 28 mm
- Pronta all'uso: batterie comprese, 4x1.5 V AA, autonomia fino a 100 h
- Precisione: 0,2% di [Max]
- Temperatura ambiente ammessa 5 °C/40 °C

Accessori

- Funzionamento ad accumulatore interno per attrezzature di presa del carico, autonomia fino a 50 h senza retroilluminazione, tempo di carica ca. 12 h, KERN HCD-A01

DI SERIE

CAL EXT UNIT BATT DMS 1 DAY

SU RICHIESTA

ACCU DAKkS +3 DAYS



Modello	Portata [Max] kg	Divisione [d] g	Peso netto ca. kg	3 Dimensioni							Su richiesta		
				A mm	B mm	C mm	D mm	E mm	F mm	G mm	Certificato DAKkS		
KERN													
HCD 60K-2	60	20	1,10	150	79	97	276	250	26	18		963-129H	
HCD 100K-2	150	50	1,10	150	79	97	276	250	26	18		963-129H	
HCD 300K-1	300	100	1,10	150	79	97	276	250	26	18		963-129H	
La bilancia a doppio range passa automaticamente al range superiore di portata [Max] e divisione [d]													
HCD 100K-2D	60 150	20 50	1,10	150	79	97	276	250	26	18		963-129H	
HCD 300K-2D	150 300	50 100	1,10	150	79	97	276	250	26	18		963-129H	

Pittogrammi

<p> Aggiustamento interno: Per la registrazione della precisione tramite peso di calibrazione interno a motore</p> <p> Programma di calibrazione CAL: Per la registrazione della precisione. Richiede un peso di calibrazione esterno</p> <p> Easy Touch: Adatto per la connessione, Trasmissione e controllo dei dati tramite PC, tablet o smartphone.</p> <p> Memoria: Cap. die memoria interna della bilancia, es. per i tara, dati di pesata, dati di articoli, PLU ecc.</p> <p> Memoria Alibi (o fiscale): Archiviazione elettronica sicura dei risultati di pesatura, conformemente alla norma 2014/31/UE.</p> <p> Interfaccia dati RS-232: Per il collegamento della bilancia alla stampante, al PC o alla rete</p> <p> Interfaccia dati RS-485: Per il collegamento di bilancia a stampante, PC o altre periferiche. Adatto per la trasmissione di dati su distanze più lunghe. Possibile rete in topologia a bus</p> <p> Interfaccia dati USB: Per il collegamento di bilancia a stampante, PC o altre periferiche</p> <p> Interfaccia dati Bluetooth*: Per il trasferimento di dati di pesata a stampante, PC o altre periferiche</p> <p> Interfaccia dati WiFi: Per il trasferimento di dati di pesata a stampante, PC o altre periferiche</p> <p> Uscite comando (accoppiatore ottico, Digital I/O): Per il collegamento di relè, spie, valvole, ecc.</p> <p> Interfaccia analogica: per collegare una periferica idonea per l'elaborazione analogica dei valori di misura</p> <p> Interfaccia seconda bilancia: Per il collegamento di una seconda bilancia</p> <p> Interfaccia di rete: Per il collegamento della bilancia a una rete Ethernet</p>	<p> KERN Communication Protocol (KCP): è un set standardizzato di comandi d'interfaccia per le bilance KERN e altri strumenti, che consente di richiamare e controllare tutte le funzioni rilevanti e le funzionalità del dispositivo. Gli strumenti KERN dotati di KCP possono essere quindi facilmente integrati nei computer, nei comandi indus-trials e in altri sistemi digitali</p> <p> Protocollo GLP/ISO: La bilancia fornisce numero di serie, identificativo utente, data e ora, indipendentemente dalla stampante collegata</p> <p> Protocollo GLP/ISO: Con data e ora. Solo con stampanti KERN</p> <p> Conteggio pezzi: Numero di riferimento per conteggio a scelta. Visualizzazione del risultato commutabile da numero di riferimento a massa</p> <p> Miscela livello A: I pesi dei componenti di miscela possono essere sommati ed il peso totale della miscela può essere stampato</p> <p> Miscela livello B: Memoria interna per miscele complete, con nome e valore nominale dei componenti della miscela. Guida utente sul display</p> <p> Livello somma A: È possibile sommare i pesi di prodotti omogenei e stamparne il totale</p> <p> Determinazione percentuale: Determinazione dello scostamento percentuale dal valore nominale (100 %)</p> <p> Unità di misura: commutazione tramite tasto per esempio ad unità non metriche. Per ulteriori dettagli vedi l'Internet</p> <p> Pesata con approssimazione: (Checkweighing) Valore limite superiore ed inferiore programmabile, per esempio per assortimento e porzionatura. Il processo è supportato da un segnale acustico oppure ottico, si veda il rispettivo modello</p> <p> Funzione Hold: (Pesata di animali vivi) In caso di ambienti irrequieti viene calcolato un stabile valore medio di pesata</p> <p> Protezione antispruzzo ed antipolvere IPxx: Il tipo di protezione è indicato nel pittogramma. Vedi il glossario</p>	<p> Pesata sottobilancia: Possibilità di agganciare il campione da pesare sotto la bilancia</p> <p> Funzionamento a pile: Predisposta per il funzionamento a pila. Il tipo di pila è indicato per ciascun tipo di apparecchio</p> <p> Funzionamento ad accumulatore: Batteria ricaricabile</p> <p> Alimentatore universale: con ingresso universale e adattatori per connettori opzionali per A) EU, CH, GB; B) EU, CH, GB, USA; C) EU, CH, GB, USA, AUS</p> <p> Alimentatore: 230V/50Hz standard UE, CH. Su richiesta anche standard GB, USA o AUS</p> <p> Alimentatore da rete: Integrato nella bilancia. 230 V/50Hz. Di serie standard UE. Richiedere informazioni sugli standards GB, USA o AUS</p> <p> Principio di pesatura: Estensimetro: Resistenza elettrica su un corpo deformabile elastico</p> <p> Principio di pesatura: Diapason: Viene provocata l'oscillazione di una cassa di risonanza attraverso un impulso elettromagnetico correlato al peso</p> <p> Principio di pesatura: Compensazione di forza elettromagnetica: Bobina in un magnete permanente. Per pesata di altissima precisione</p> <p> Principio di pesatura: Tecnologia Single-Cell: Evoluzione del principio della compensazione di forza elettromagnetica con una precisione elevatissima</p> <p> Omologazione: Il tempo di approntamento dell'omologazione è specificato nel pittogramma</p> <p> Calibrazione DAKKS (DKD): Il tempo di approntamento della calibrazione DAKKS è specificato nel pittogramma</p> <p> Calibrazione di fabbrica (ISO): Il tempo di approntamento della calibrazione di fabbrica è specificato nel pittogramma</p> <p> Invio di pacchi tramite corriere: Nel pittogramma è specificato il tempo necessario per l'approntamento del prodotto in fabbrica espresso in giorni</p> <p> Invio di pallet tramite spedizione: Nel pittogramma è specificato il tempo necessario per l'approntamento del prodotto in fabbrica espresso in giorni</p>
--	---	--

*Il marchio ed i loghi Bluetooth® sono marchi registrati di proprietà di Bluetooth SIG, Inc. e l'utilizzo di tali marchi da parte di KERN & Sohn GmbH avviene sotto licenza. Altri marchi e nomi commerciali sono di proprietà dei rispettivi titolari.

La precisione è il nostro lavoro

A garanzia dell'elevata precisione delle bilance, KERN offre il peso di calibrazione idoneo alla bilancia in uso in tutte le classi limite di errore OIML E1-M3 con valori di peso da 1 mg - 2500 kg. Insieme con un certificato DAKKS il miglior presupposto per una corretta calibrazione delle bilance.

Il laboratorio di calibrazione DAKKS della KERN per pesi e bilance elettroniche oggi è uno dei laboratori di calibrazione DAKKS più moderni e attrezzati per bilance, pesi di calibrazione e dinamometri in Europa. Grazie all'elevato livello d'automazione siamo in grado di eseguire, 24 ore su 24, 7 giorni su 7, calibrazioni DAKKS di bilance, pesi di calibrazione e dinamometri.

Prestazione dei servizi:

- Calibrazione DAKKS di bilance con portata massima fino a 50 t
- Calibrazione DAKKS dei singoli pesi da 1 mg fino 2500 kg compresi
- Determinazione di volume e misurazione suscettività (proprietà magnetiche) per pesi
- Gestione dei mezzi di prova supportata da banca dati e servizio memoria
- Calibrazione di dinamometri
- Certificati di calibrazione nelle lingue DE, EN, FR, IT, ES, NL, PL
- Valutazioni della conformità e riomologazione di bilance e pesi

Il vostro rivenditore KERN:

